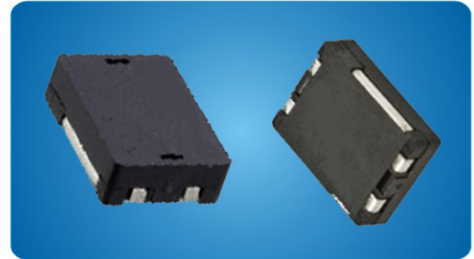


LC120904 型EMI滤波器

★ 特征与用途 FEATURES AND APPLICATIONS

- 表贴、大电流、电源线型滤波器
- 高抑制，可至少抑制100kHz到1GHz下得噪声不低于35dB
- 支持15A额定电流、可应用于DC电源线上滤波
- 参照GJB 1518A-2015、Q/XEC 20138-2017

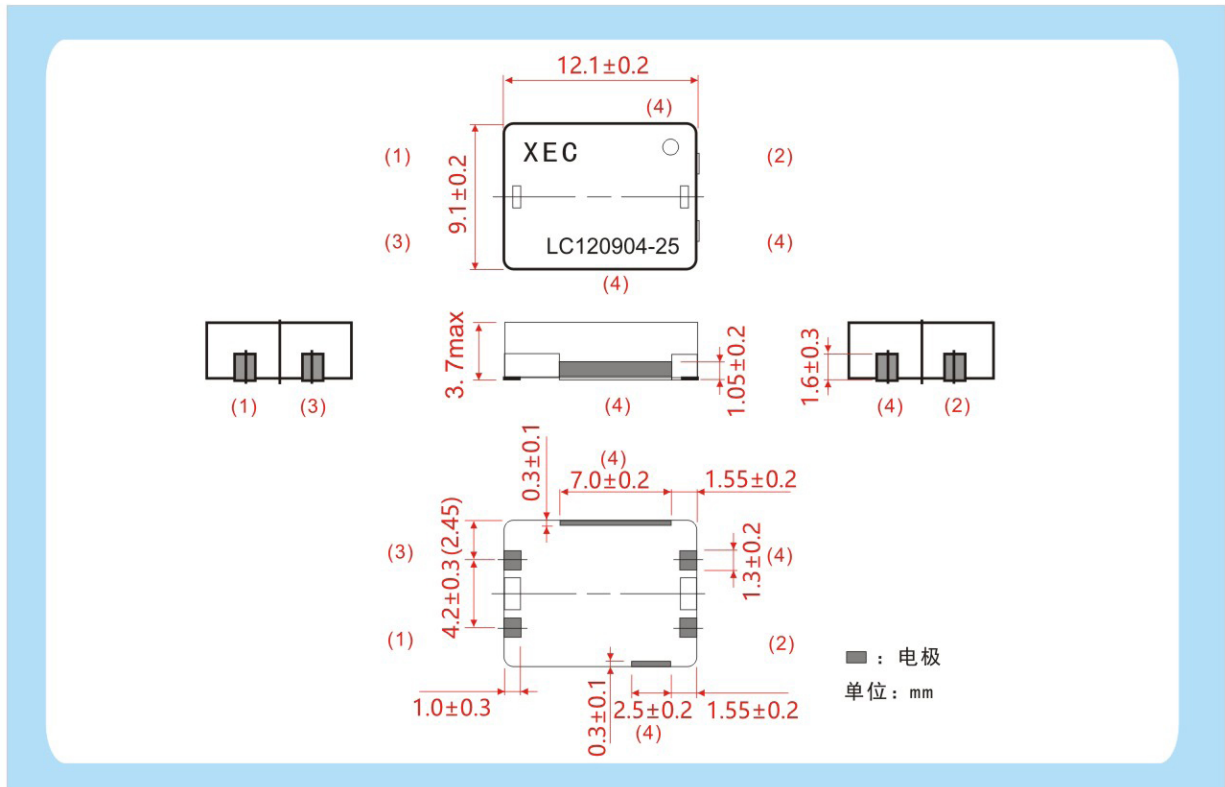


★ 产品型号 PRODUCT IDENTIFICATION

LC 120904 - 25 - 15A 25VD

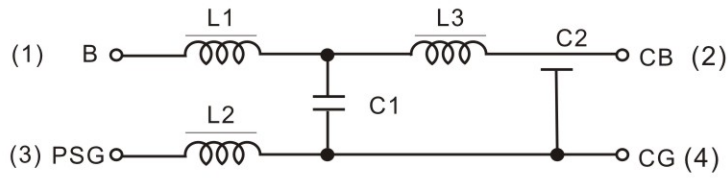
- ① 产品型号代码；LC:滤波器系列
- ② 产品外形尺寸
- ③ 产品序号
- ④ 额定直流电流
- ⑤ 额定直流电压

★ 外型结构及尺寸 SHAPE AND DIMENSIONS



★ 电气原理图

CIRCUIT SCHEMATIC



(1)-(4): 端子号
B: 电源偏压
CB: 电路+B
CG: 电路地
PSG: 电源地

★ 规格特性

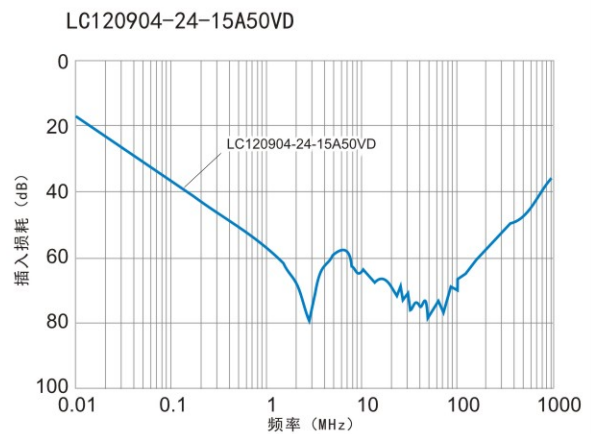
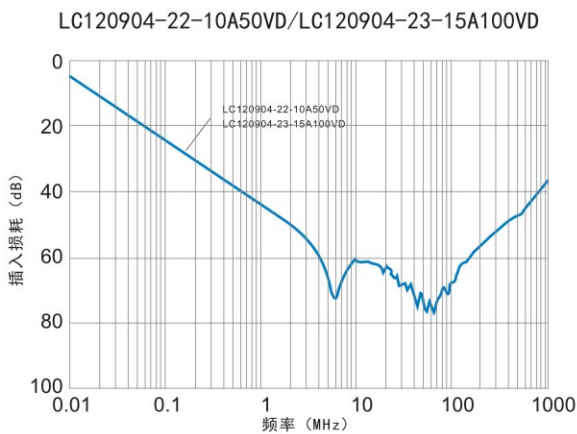
SPECIFICATIONS

型号	额定电压 (V _{DC}) max	耐电压 (V _{DC}) max	额定电流 (A _{DC}) max	绝缘电阻 (MΩ) min	插入损耗 (dB) min
LC120904-22-10A50VD	50	125	10	500	35(1MHz~1GHz)
LC120904-23-15A100VD	100	250	15	500	35(1MHz~1GHz)
LC120904-24-15A50VD	50	125	15	100	35(100kHz~1GHz)
LC120904-25-15A25VD	25	62.5	15	50	35(50kHz~1GHz)
LC120904-26-15A50VD	50	125	15	10	35(50kHz~1GHz)
LC120904-27-15A16VD	16	40	15	1	35(40kHz~1GHz)

★ 电气特性

TYPICAL ELECTRICAL CHARACTERISTICS

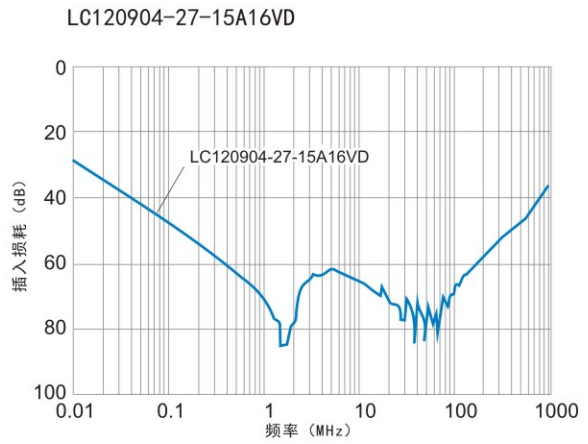
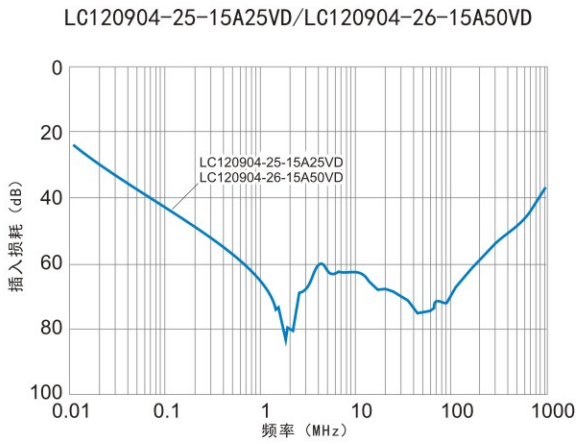
● 插入损耗特性



★ 电气特性

TYPICAL ELECTRICAL CHARACTERISTICS

● 插入损耗特性

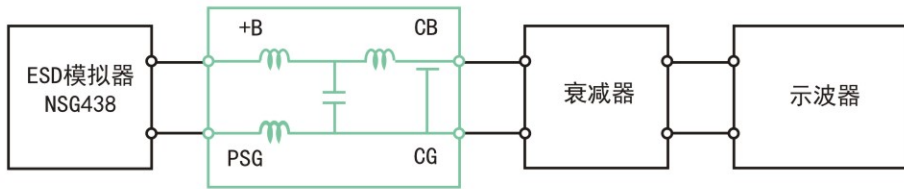


★ 电气特性

TYPICAL ELECTRICAL CHARACTERISTICS

● 脉冲噪声抑制示例

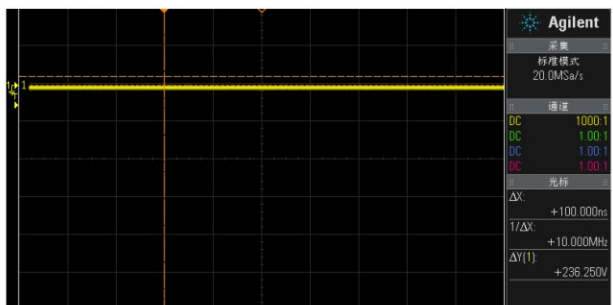
噪声抑制框图：



用NSG438输出一个4kV的模拟静电，在无滤波器的条件下经过衰减之后，用示波器测试其输出波形。



无滤波器



当使用滤波器时