

BPCF × 1211型插件式共模滤波电感器

★ 特征与用途

FEATURES AND APPLICATIONS

- 各种电子设备电源共模信号消除
- 电源输入端滤波用
- 防止可控硅整流器 (SCR)、三端双向交流开关 (TRIAC) 产生的噪音
- 消除电源转换尖头电压
- 免除主要设备和外围设备的相互干扰, 诸如各种主体常用电源、模块与其他设备或模块间的相互影响和干扰
- 参照GJB 1864A-2011、Q/XEC 133-2011、Q/XEC 136-2011、Q/XEC 076-2011



★ 产品型号

PRODUCT IDENTIFICATION

BPCF A 1211 S - 100



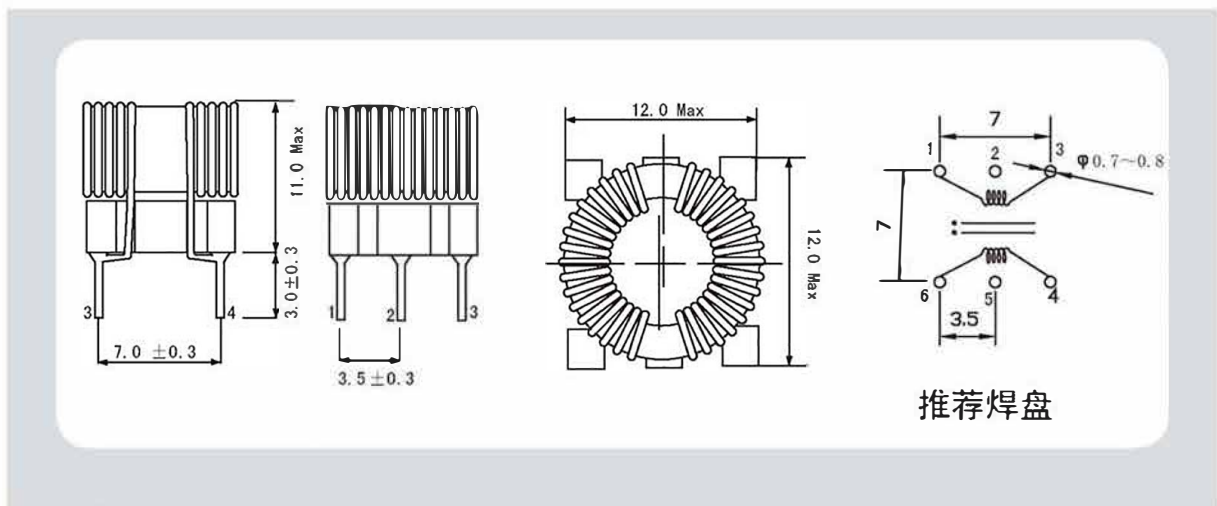
- ① 产品形别码
- ② 产品系列
- ③ 产品尺寸码
- 结构代码: S表示Sectional, B表示Bifilar
- 电感值代码: 单位 μH 。1R0表示 $1.0\ \mu\text{H}$, 100表示 $10\ \mu\text{H}$, 101表示 $100\ \mu\text{H}$, 102表示 $1000\ \mu\text{H}$

表1 产品使用温度范围

型号	E系列	C系列	B系列	A系列
居里温度	$\geq 500^\circ\text{C}$	$\geq 125^\circ\text{C}$	$\geq 220^\circ\text{C}$	$\geq 200^\circ\text{C}$
使用温度	$-55^\circ\text{C} \sim 125^\circ\text{C}$	$-55^\circ\text{C} \sim 105^\circ\text{C}$	$-55^\circ\text{C} \sim 125^\circ\text{C}$	$-55^\circ\text{C} \sim 125^\circ\text{C}$

★ 外观尺寸

SHAPE AND DIMENSIONS



推荐焊盘

★ 规格特性

SPECIFICATIONS

● BPCFA1211S系列

型号	电感量 Ref (μ H) 1kHz, 0.3V	电感量 Min (μ H) 1kHz, 0.3V	直流电阻 Max (m Ω)	额定电流 Max (A) $\Delta T \leq 40^{\circ}\text{C}$ (at25 $^{\circ}\text{C}$)	系列
BPCFA1211S-R68	0.68	0.47	12	6.0	1
BPCFA1211S-1R0	1.0	0.68	14	5.8	2
BPCFA1211S-1R5	1.5	1.0	16	5.6	3
BPCFA1211S-2R2	2.2	1.5	17	4.6	4
BPCFA1211S-2R7	2.7	1.8	18	3.6	5
BPCFA1211S-3R3	3.3	2.2	24	3.5	6
BPCFA1211S-4R7	4.7	3.3	26	3.3	7
BPCFA1211S-5R6	5.6	3.9	55	2.6	8
BPCFA1211S-6R8	6.8	4.7	70	2.3	9
BPCFA1211S-8R2	8.2	5.6	90	2.0	10
BPCFA1211S-100	10	6.8	110	1.5	11
BPCFA1211S-120	12	8.2	135	1.3	12
BPCFA1211S-150	15	10.0	150	1.0	13

● BPCFB1211S系列

型号	电感量 Ref (μ H) 1kHz, 0.3V	电感量 Min (μ H) 1kHz, 0.3V	直流电阻 Max (m Ω)	额定电流 Max (A) $\Delta T \leq 40^{\circ}\text{C}$ (at25 $^{\circ}\text{C}$)	系列
BPCFB1211S-220	22	15	12	6.0	1
BPCFB1211S-390	39	22	14	5.8	2
BPCFB1211S-470	47	33	15	5.5	3
BPCFB1211S-680	68	39	16	5.0	4
BPCFB1211S-101	100	68	21	4.5	5
BPCFB1211S-121	120	82	22	4.0	6
BPCFB1211S-151	150	100	25	3.5	7
BPCFB1211S-181	180	120	31	3.0	8
BPCFB1211S-221	220	150	60	2.6	9
BPCFB1211S-271	270	180	70	2.3	10
BPCFB1211S-331	330	220	80	2.0	11
BPCFB1211S-391	390	270	100	1.7	12
BPCFB1211S-471	470	330	115	1.4	13
BPCFB1211S-561	560	390	150	1.2	14
BPCFB1211S-681	680	470	190	0.9	15

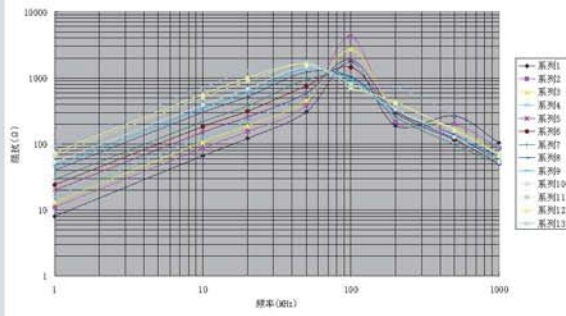
● BPCFC1211S系列

型号	电感量 Ref (μ H) 1kHz, 0.3V	电感量 Min (μ H) 1kHz, 0.3V	直流电阻 Max (m Ω)	额定电流 Max (A) $\Delta T \leq 40^{\circ}\text{C}$ (at25 $^{\circ}\text{C}$)	系列
BPCFC1211S-101	100	68	12	6.0	1
BPCFC1211S-151	150	100	14	5.8	2
BPCFC1211S-181	180	120	15	5.5	3
BPCFC1211S-271	270	180	16	5.0	4
BPCFC1211S-331	330	220	21	4.5	5
BPCFC1211S-391	390	270	22	4.0	6
BPCFC1211S-471	470	330	25	3.5	7
BPCFC1211S-681	680	390	31	3.0	8
BPCFC1211S-821	820	470	50	2.7	9
BPCFC1211S-102	1000	560	70	2.4	10
BPCFC1211S-122	1200	680	80	2.1	11
BPCFC1211S-152	1500	820	100	1.8	12
BPCFC1211S-182	1800	1000	115	1.5	13
BPCFC1211S-222	2200	1200	150	1.1	14
BPCFC1211S-272	2700	1500	190	0.9	15

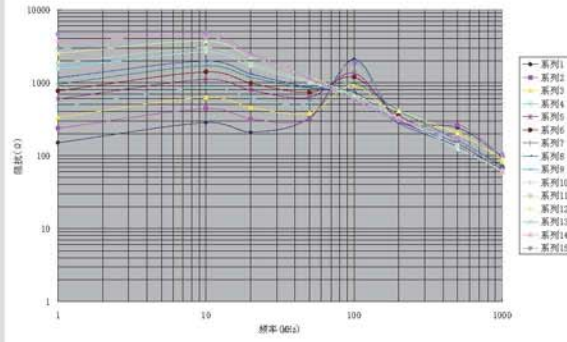
● BPCFE1211S系列

型号	电感量 Ref (μ H) 1kHz, 0.3V	电感量 Min (μ H) 1kHz, 0.3V	直流电阻 Max (m Ω)	额定电流 Max (A) $\Delta T \leq 40^{\circ}\text{C}$ (at25 $^{\circ}\text{C}$)	系列
BPCFE1211S-251	250	150	12	6.0	1
BPCFE1211S-471	470	270	14	5.8	2
BPCFE1211S-681	680	390	15	5.6	3
BPCFE1211S-122	1200	820	16	5.0	4
BPCFE1211S-152	1500	1000	18	3.6	5
BPCFE1211S-182	1800	1200	22	3.5	6
BPCFE1211S-222	2200	1500	28	3.3	7
BPCFE1211S-272	2700	1800	32	3.1	8
BPCFE1211S-332	3300	2200	65	2.4	9
BPCFE1211S-392	3900	2700	75	2.0	10
BPCFE1211S-472	4700	3300	95	1.8	11
BPCFE1211S-562	5600	3900	120	1.5	12
BPCFE1211S-682	6800	4700	135	1.2	13

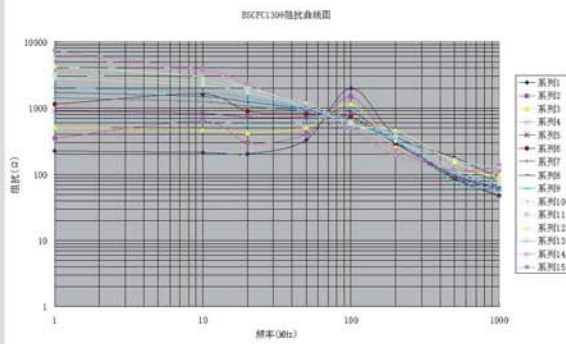
BPCFA1211系列产品阻抗曲线图



BPCFB1211系列产品阻抗曲线



BPCFC1211系列产品阻抗曲线图



BPCFE1211系列产品阻抗曲线图

